



NyeVeier

E39 Ytre ringvei

By- og stedsutviklingsutvalget

Asbjørn Heieraas – Leder plan og prosjektutvikling i Nye Veier

Historikk

KVU Samferdselspakke for Kristiansandsregionen Konsept Ytre ringveg – vedtatt 09.07.2012

Nye Veier AS

E18/E39 Ytre Ringveg
byggestart ikke prioritert
2025-2030 (?)
Kostnad Vige - Breimyr 6000 mill (?)

Ytre ringveg

korridor vedtatt 26.02.2016

Statens vegvesen

E18 Ny Varoddbru
Apnes. 2020

Nye Veier AS

E39 gjennom Songdalen
og Søgne
byggestart 2018/19

Breimyrkrysset

Arkivet (1)

Gartnerløkka

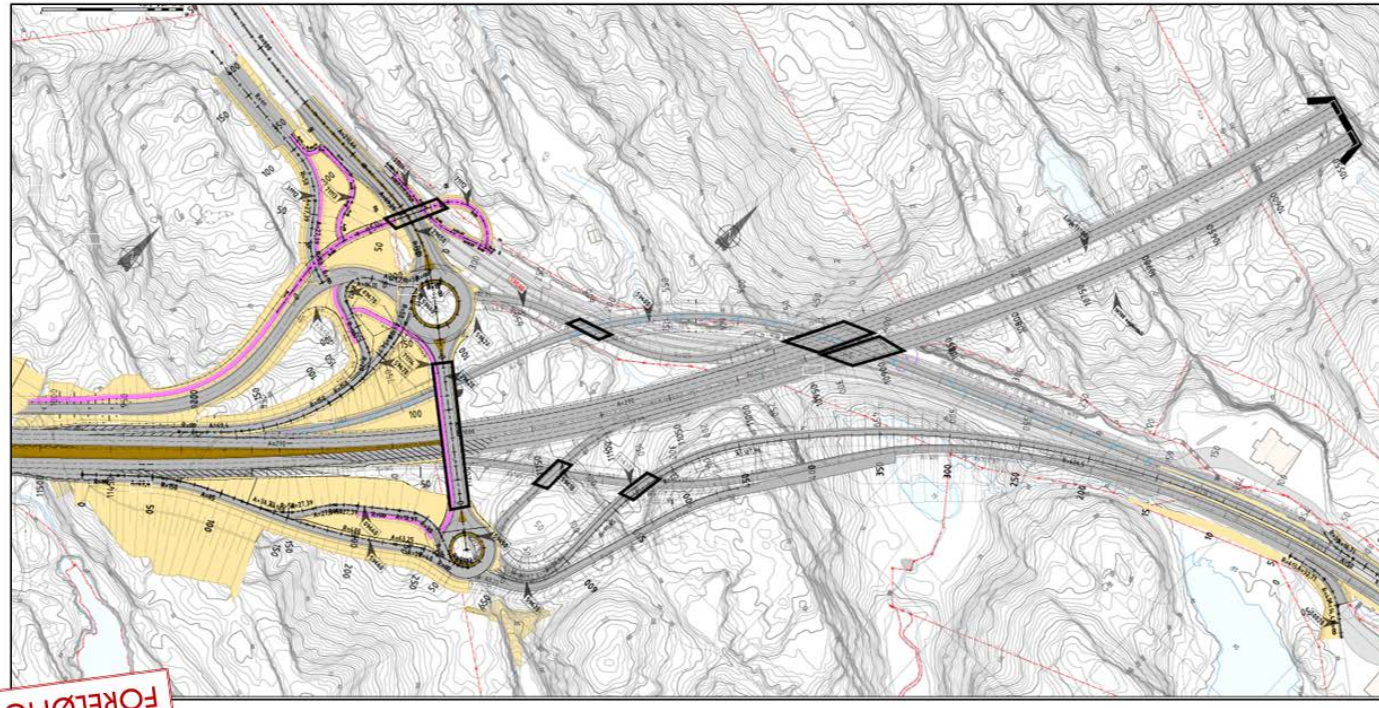
Rige

Meieriet

Kolsdalen (2)



Vedtatt Kommunedelplan



Når Borel tar over driften av bussene i Kristiansend-regionen, skal disse hvite bussene trafikere distriktet.
Foto: Tormod Flåm Vegge

PORTEFØLJEPRIORITERING – HØST 2019

- STREKNINGENE PRIORITERT UT FRA SAMFUNNSØKONOMISK LØNNSOMHET OG MODENHET

Netto ringvirkning:

- - Liten NNB
- - Middels NNB
- - Høy NNB

Trafikksikkerhet/samfunnsikkerhet:

- - Ingen spesielle hensyn
- - Noen hensyn
- - Bør hensyntas

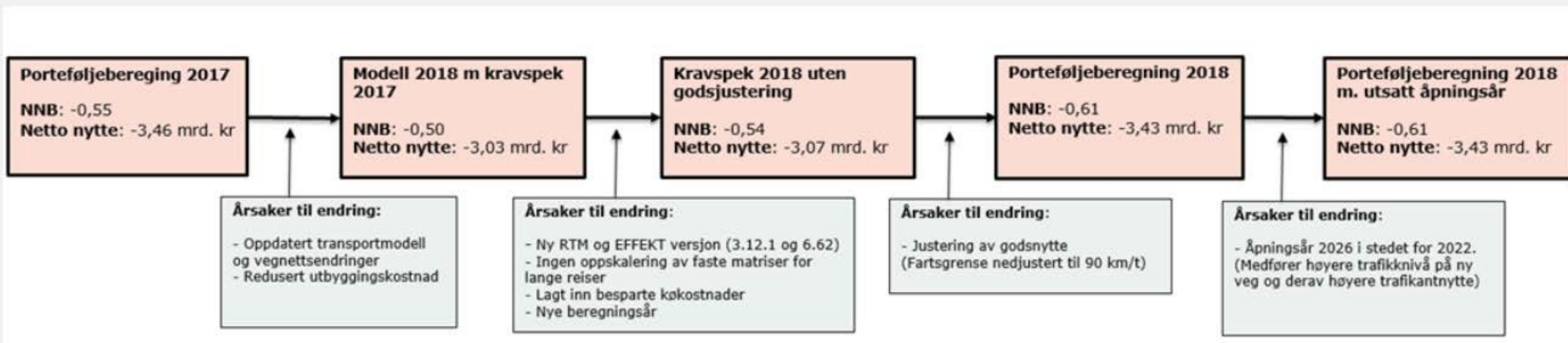


Kategori	Strekning	Samf. økonomisk lønnsomhet, NNB	Netto ringvirkninger, Vurdering av effekt	Trafikksikkerhet, Drepte/hardt skadde per km per år siste 5 år	Samfunnsikkerhet, Vurdering av kritikalitet
Utbygging	E6 Kolomoen - Moelv				
Utbygging/ Utredning	E39 Kristiansand vest-Lyngdal vest (Røyskår)				
Planlegging	E 39 Flekkefjord Ø – Sandnes				
Utbygging/ Planlegging	E6 Ranheim-Åsen				
Utbygging	E18 Tvedestrand - Arendal				
Utbygging/ Planlegging	E18 Langangen - Dørdal				
Planlegging	E6 Moelv –Øyer Syd				
Utbygging/ Planlegging	E6 Ulsberg-Melhus				
Utredning	E39 Lyngdal (Røyskår) – Flekkefjord Ø	0,06	Lav	0,029	Lav
Utredning	E6 Øyer - Otta	-0,17	Lav	0,039	Middels
Utredning	E16 Kongsvinger - Kløfta	-0,36	Middels	0,038	Lav
Planlegging	E18 Dørdal - Tvedestrand	-0,49	Lav	0,007	Lav
Utredning	E39 Ytre Ring Vige-Kristiansand vest	-0,52	Middels	0,019	Høy
Utredning	E18 Arendal-Grimstad	-0,71	Lav	0,010	Lav
Planlegging	E6 Kvænanngsfjellet	-0,86	Lav	0,008	Høy

Ikke nye beregninger

Nettonytte og NNB

E18/E39 Ytre ring, Vige – Kristiansand vest



Måloppnåelse

Løsningen som ligger til grunn sikrer måloppnåelse av målene i prosjektmandatet, KDP og KVV (eksakte tall foreligger når planforslaget er ferdig utarbeidet).

- Sikre forutsigbar og robust veitilknytning mellom Sør-Vest og Sørlandet

- Redusert kødannelse og -kjøretid

- Bedre forhold for gjennomgangstrafikken ved å skille lokaltrafikk og regional/nasjonal trafikk gjennom Kristiansand

- Knytte aktuelle arbeidsmarkeder tettere sammen



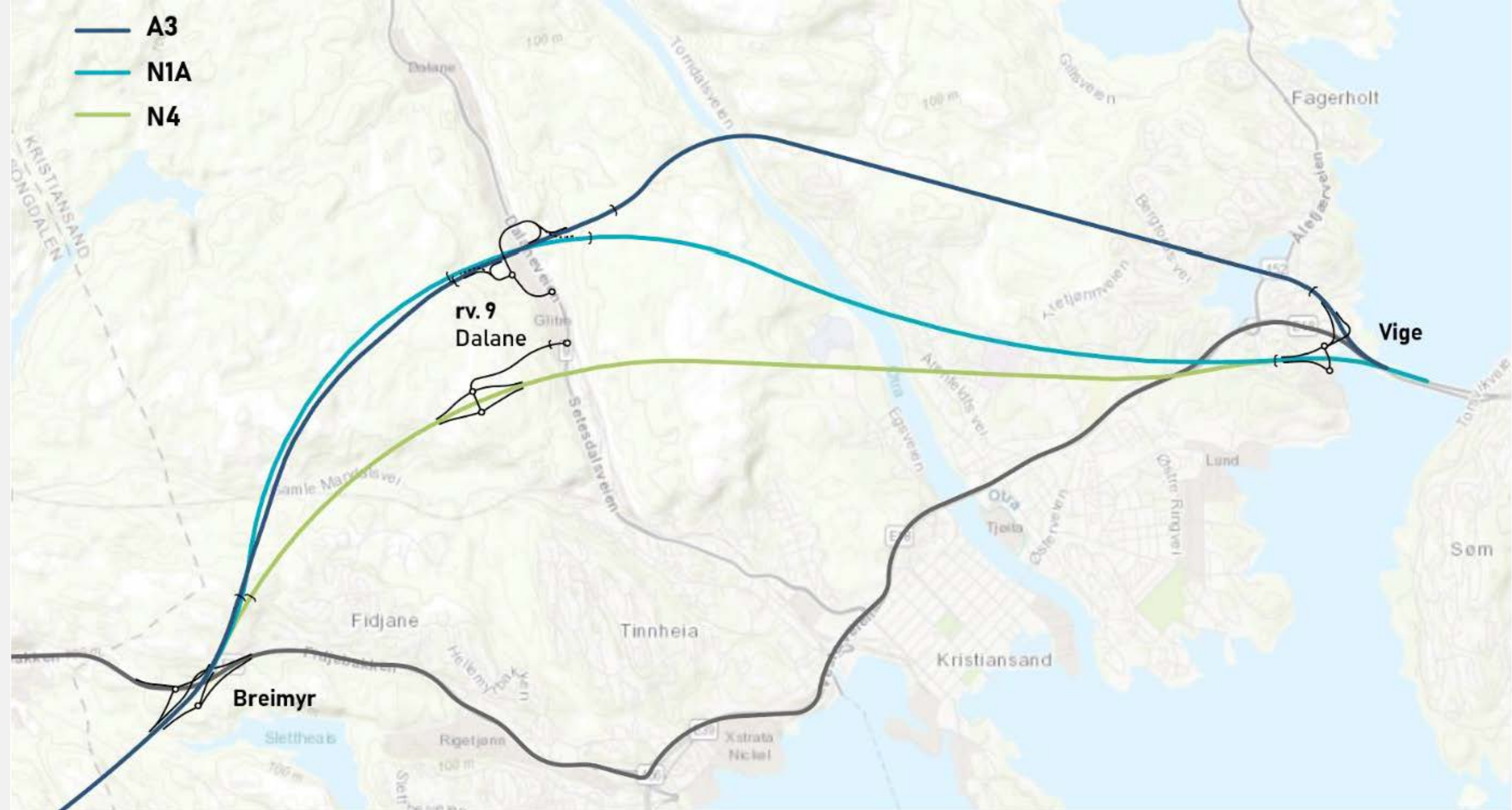
Verdiøkningssprosess

Verdianalyser, grunnundersøkelser, forprosjekt, trafikkberegninger mm.

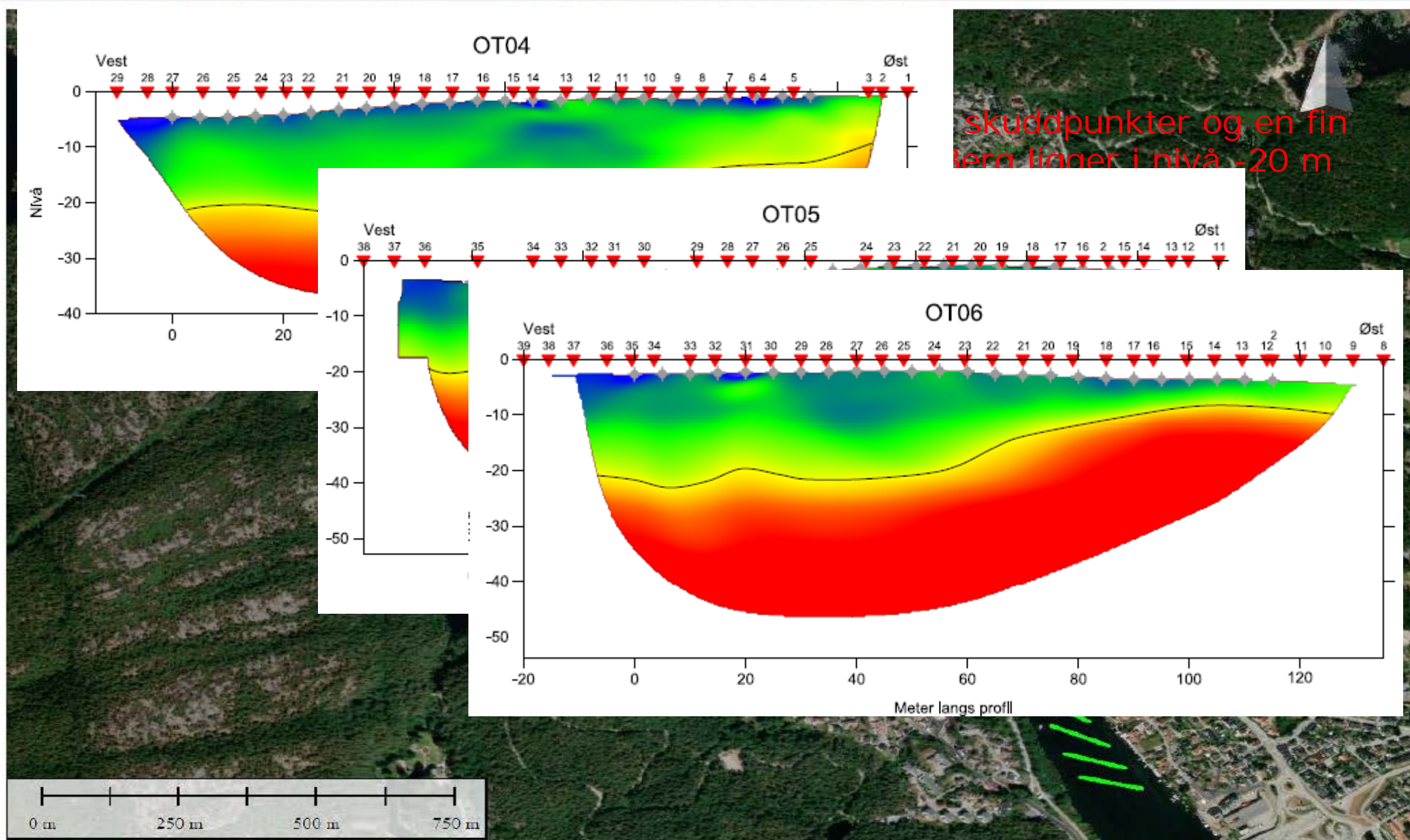
- Optimalisering av plangrunnlaget – Cowi
- Optimalisering av plangrunnlaget – Structor
- Optimalisering av plangrunnlaget – Norconsult
- Seismikk Otra – Rambøll dk
- Forprosjekt Norconsult
- Trafikk- og Effektberegninger, Norconsult og Rambøll
- Kryssberegninger (AIMSUN og SIDRA), Norconsult
- Innledende bompengeutredninger

Alternativer til vedtatt KDP er sjekket ut





Figur 5-1: Oversikt over de ulike konseptene for Ytre Ring.



Figur 1. Oversiktscart med seismiske profiler i Otrå.



DT - Dagens trasé

YR - Ytre Ring

Rushtid A → B



Lavtrafikk A → B B → A

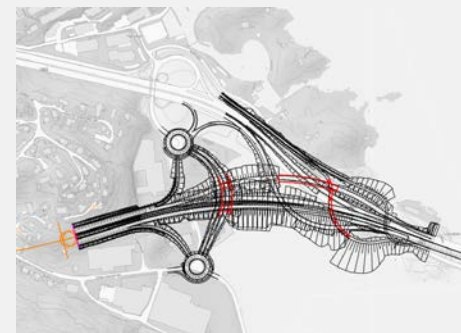
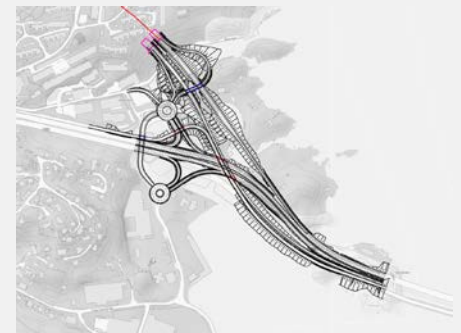
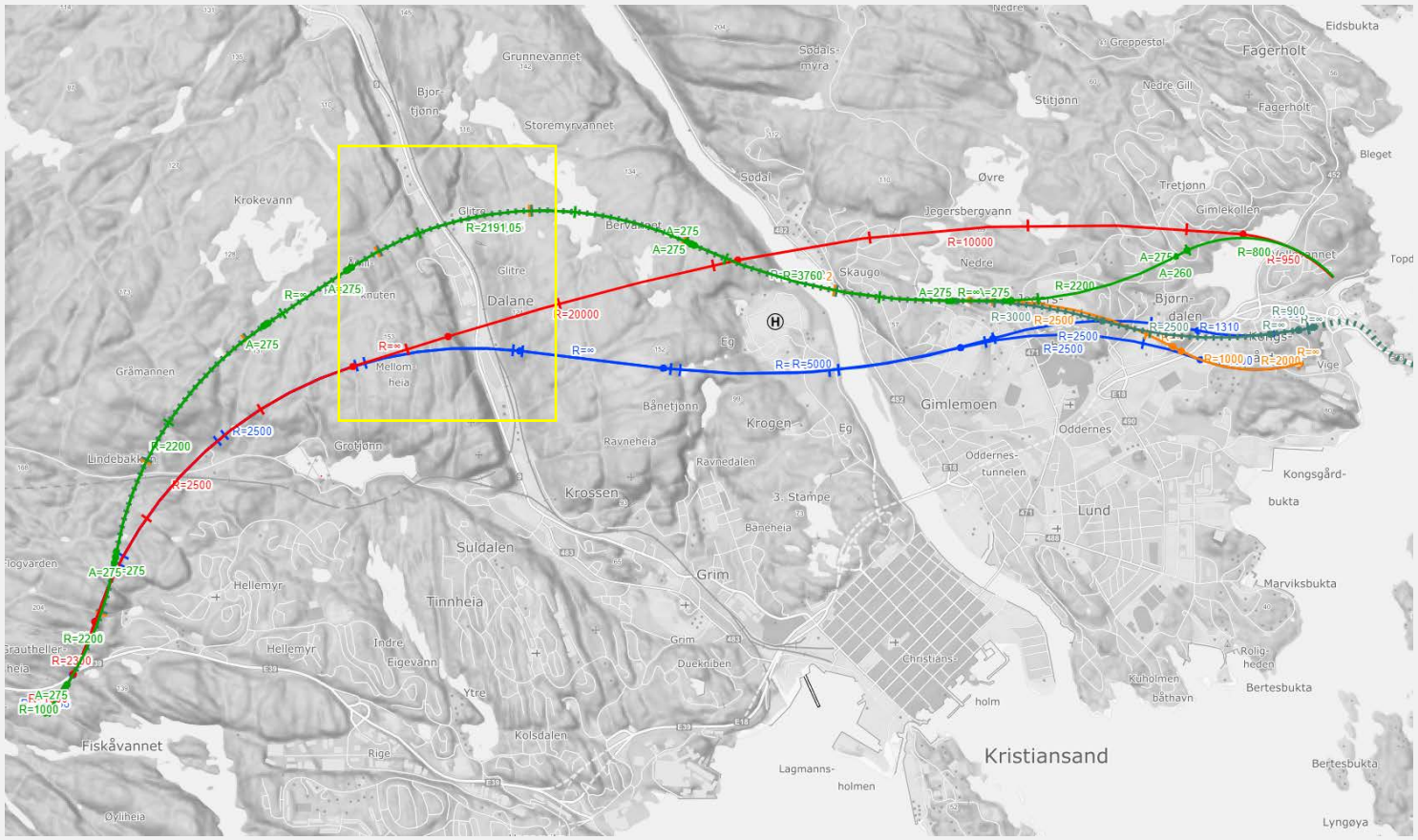


Rushtid B → A

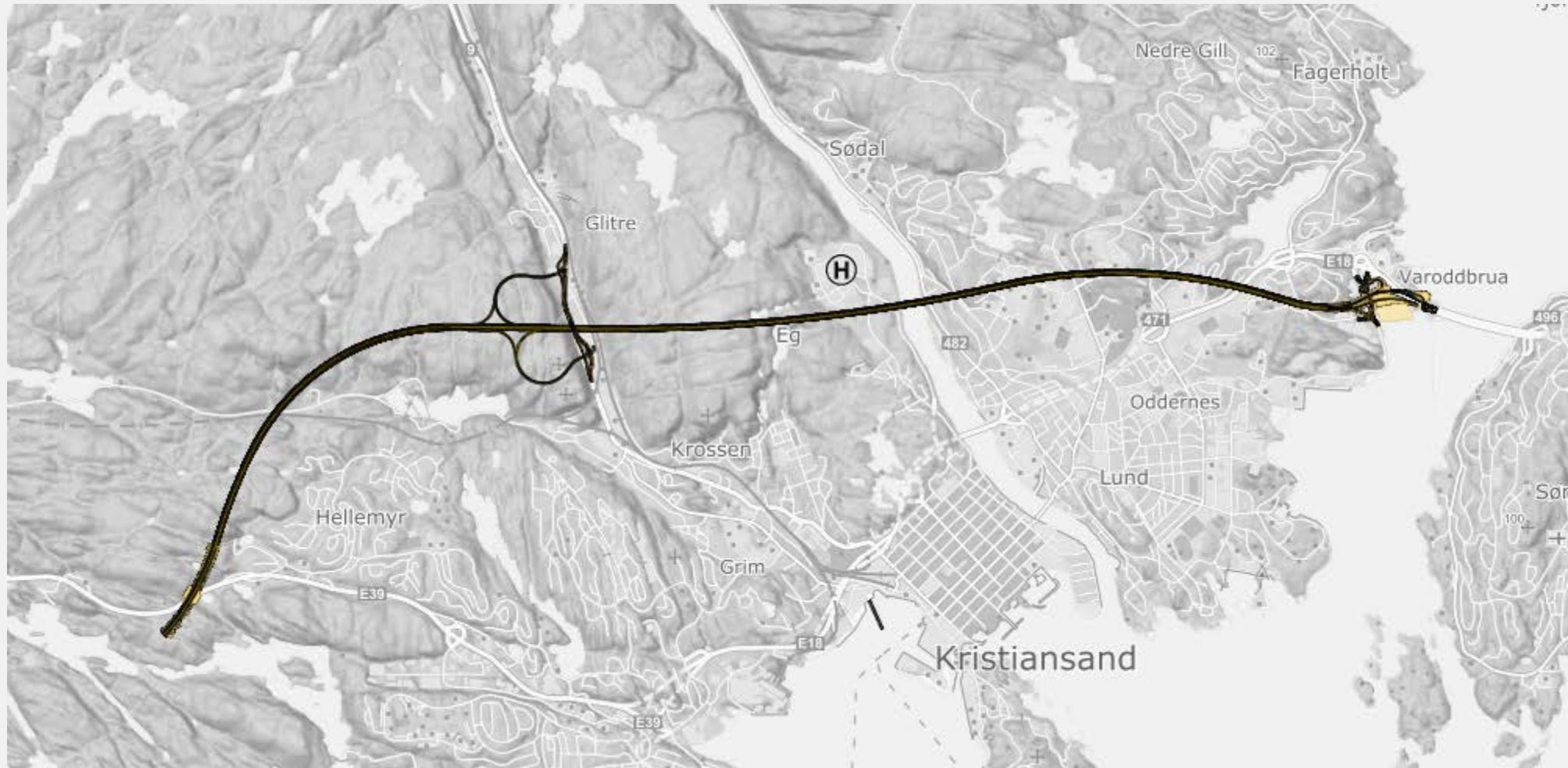


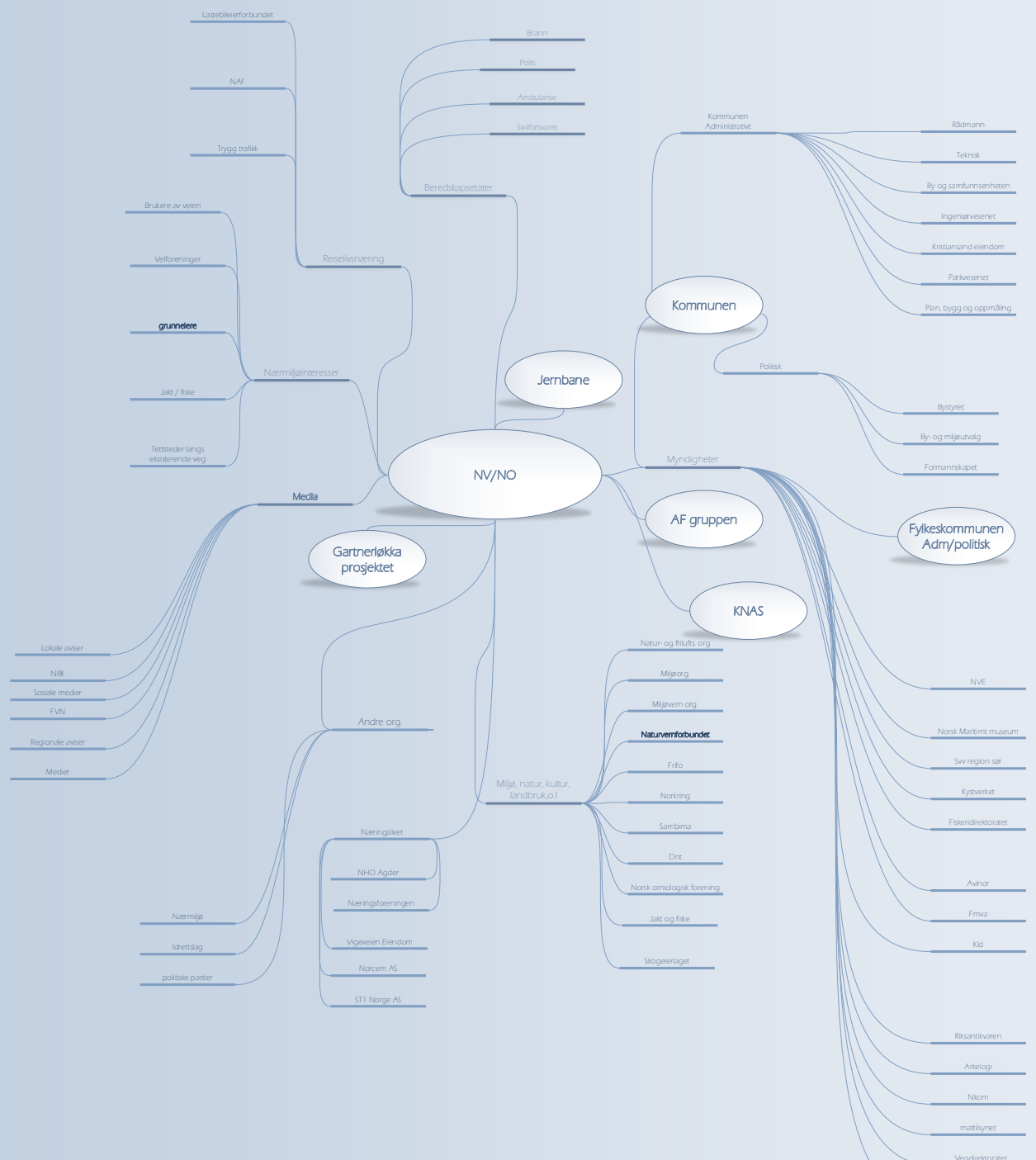
Figur 7-3. Reisetid [min] langs Ytre Ring sammenliknet med dagens vei i lav- og rushtid, 2030

Utviklingsfase og siling



Alternativ som vi legger til grunn i planprogram





Usikkerhet



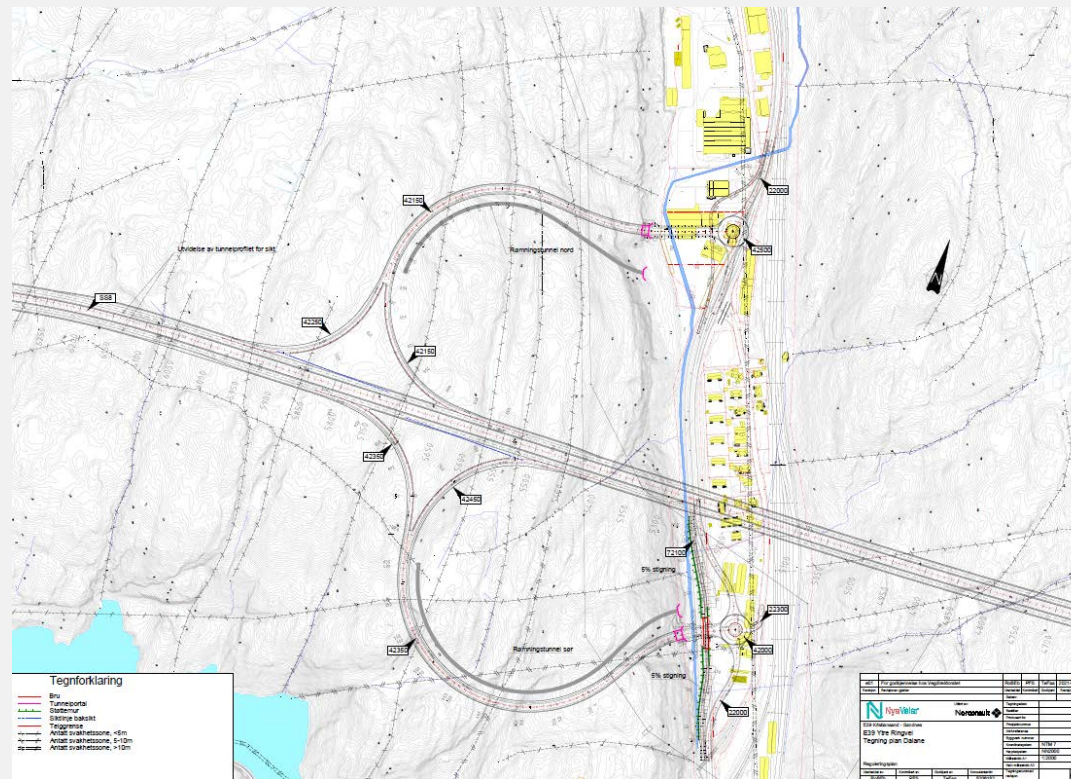
Illustrasjon: Rambøll



Joel Lindgren og Victor Johansson brukte lørdag ettermiddag og kveld til å forberede seismiske undersøkelser i Otra. FOTO: KJETIL REITE

Samler kalde fakta i vinterkulda

På en flåte midt ute i Otra, står to arbeidscarer og sjekker elvebunnen. De bruker lørdagskvelden på å undersøke om Kristiansand kan få en motorvei under elva.



Tabell 5-4: Sammenstilling av prissatte konsekvenser, endring fra Referansealternativet. Hovedberegning uten bomring og følsomhetsberegning med bomring. Nåverdi i mill. 2021-kroner.

Komponent	Uten bomring KRS			Med bomring KRS		
	SS8	SN7	Diff.	SS8	SN7	Diff.
Trafikantnytte	6 060	5 930	-130	8 890	9 790	-100
Sum Trafikantnytte	6 060	5 930	-130	8 890	9 790	-100
Kostnader	-	-	-	-	-	-
Inntekter*	-40	-40	-	-2 800	-2 820	-20
Overføringer	50	50	-	2 810	2 830	20
Sum Operatører	10	10	-	10	10	-
Investeringer	-4 770	-4 790	-20	-4 770	-4 790	-20
Drift og vedlikehold	-1 380	-1 180	200	-1 400	-1 190	210
Skatte- og avgiftskostnader	520	530	10	130	140	10
Sum Det offentlige	-5 680	-5 490	190	-8 340	-8 180	160
Ulykker	90	110	20	40	60	20
Luftforurensning	-550	-560	-10	-610	-620	-10
Restverdi	1 900	1 920	20	1 890	1 910	20
Skattekostnad	-1 140	-1 100	40	-1 670	-1 640	30
Sum Samfunnet for øvrig	290	360	70	-350	-280	70
Netto nytte (NN)	670	810	140	200	330	130
NN per budsjettkrone (NNB)	0,12	0,15	0,03	0,02	0,04	0,02

NOTE: På grunn av avrundinger kan man ikke summere tallene direkte i tabellen. *Inntekter for operatører inkluderer endringer i inntekter for bompengeselskaper i tillegg til kollektivselskaper.

Fremdrift





Ytreringvei.no